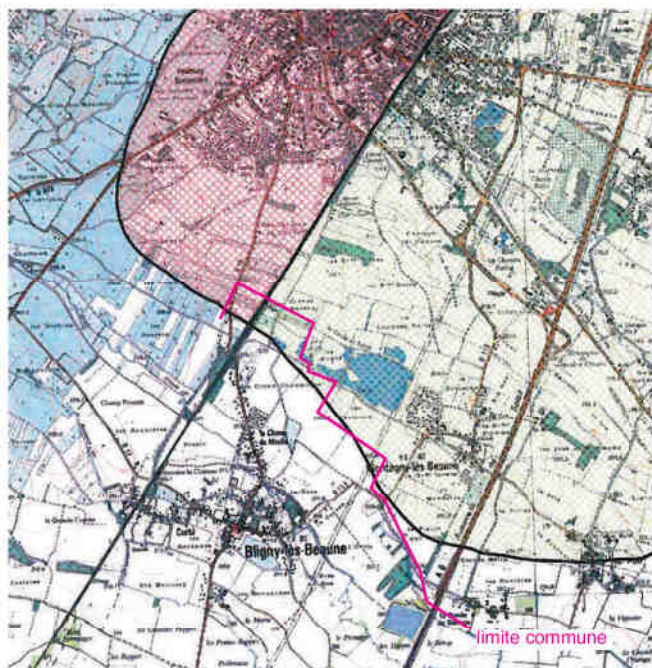


Tous droits réservés.
Document imprimé le 3 Janvier 2011, serveur Carmen v1.6, <http://carmen.application.developpement-durable.gouv.fr>, Service: Service Bourgogne.



Travaux de restauration et d'entretien des rivières automne 2007





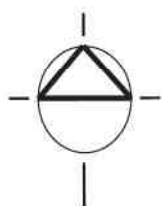
Ressources en eau souterraine patrimoniales
du département de la Côte-d'Or

Nappe de Vignoles

-  zone où les exploitations de graviers alluvionnaires ne devront pas dépasser 5 m de profondeur
-  zone d'interdiction de toute nouvelle exploitation de graviers alluvionnaires et de toute extension d'exploitation existante

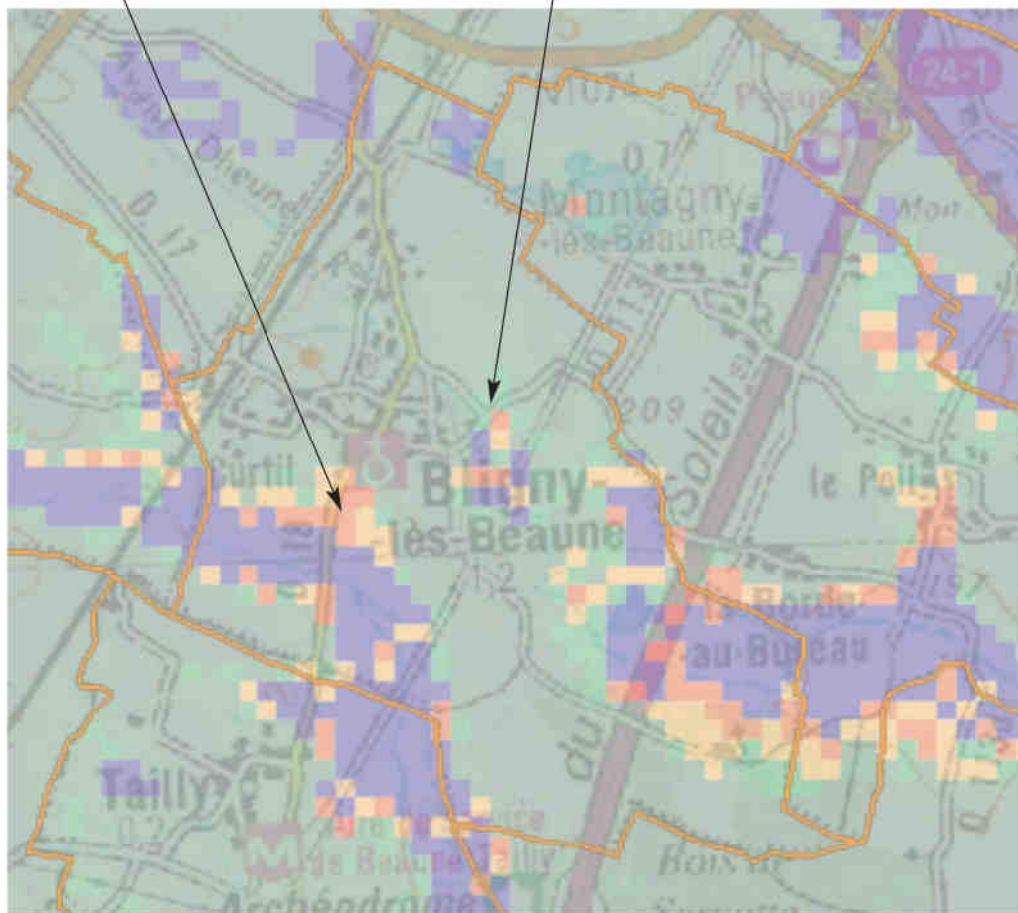
entre Bonnard et Pâquier Large

carrefour rue de la Créa / D113



Remontées de nappe - BRGM (2011)

-  Nappe sub-affleurente
-  Sensibilité très forte
-  Sensibilité forte
-  Sensibilité moyenne
-  Sensibilité faible
-  Sensibilité très faible
-  Non réalisé






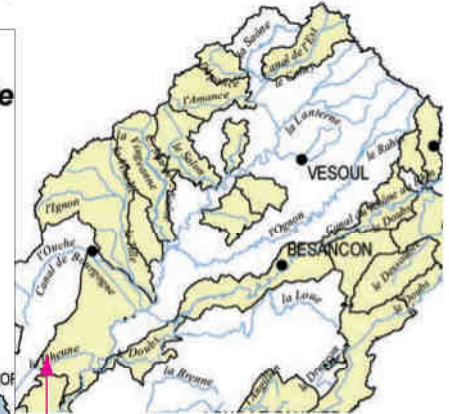
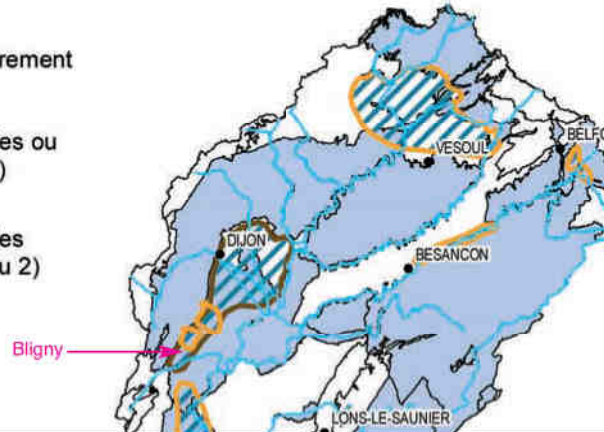
CARTE 4A : Milieux prioritaires pour la mise en place d'une démarche de gestion concertée

Sont identifiés sur cette carte les territoires pour lesquels la mise en place d'une démarche de gestion concertée de l'eau de type SAGE ou contrat de milieux est un facteur essentiel pour l'atteinte des objectifs de la directive au titre des 3 plans de gestion (2015, 2021 et 2027). Il s'agira selon les cas, de mettre en place de nouvelles structures lorsqu'aucune existe sur ce sujet, ou bien de s'appuyer sur les structures existantes en étendant leurs domaines d'intervention (ex : eaux superficielles ET eaux souterraines).

CARTE 5E-A : Ressources majeures d'enjeu départemental à régional à préserver pour l'alimentation en eau potable

Masses d'eau souterraines dans lesquelles sont à identifier les zones stratégiques à préserver

-  Masses d'eau ou secteurs à l'affleurement
-  Masses d'eau souterraines profondes ou secteurs sous couverture (niveau 1)
-  Masses d'eau souterraines profondes ou secteurs sous couverture (niveau 2)



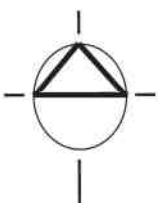
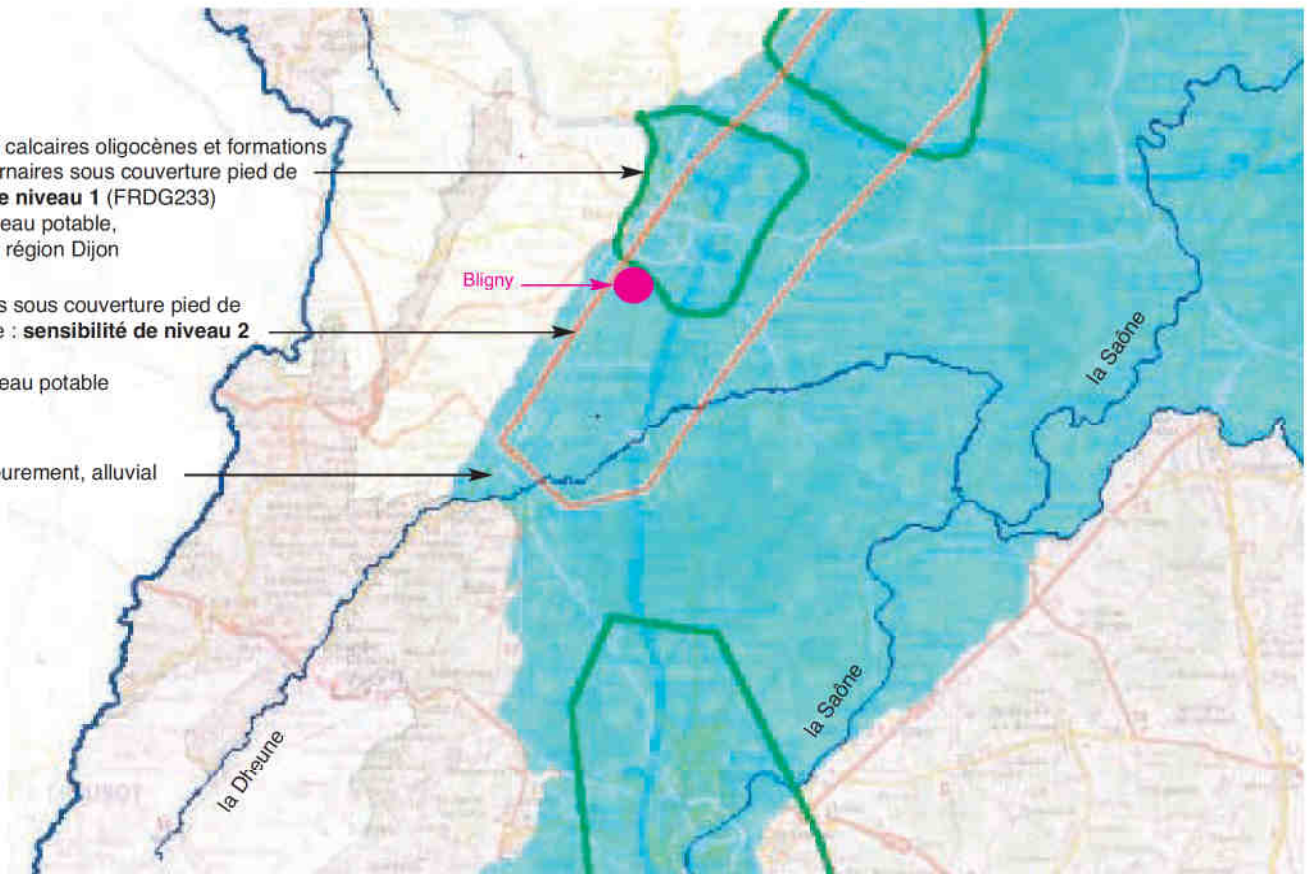
Bligny

Bligny

nappe de Vignoles : calcaires oligocènes et formations alluviales plio-quaternaires sous couverture pied de Côte : **sensibilité de niveau 1** (FRDG233)
Grand intérêt pour l'eau potable, réserve stratégique région Dijon

calcaires jurassiques sous couverture pied de Côte Bourguignonne : **sensibilité de niveau 2** (FRDG228)
Grand intérêt pour l'eau potable

masse d'eau à l'affleurement, alluvial



MESURE :

- identification et caractérisation de la ressource, planification actions préservation ou restauration
- acquisition des connaissances sur la nature ou les sources de pollution, leurs impacts